

вопросы

Имя и фамилия ученика

Школа Класс

Учитель биологии Баллов

1. Какой вид ржи выращивается в Эстонии как культурное растение? 1 балл

Ответ:

2. Какой у ржи плод? 1 балл

- a) колосок b) зерновка c) плевел d) семянка e) стручок

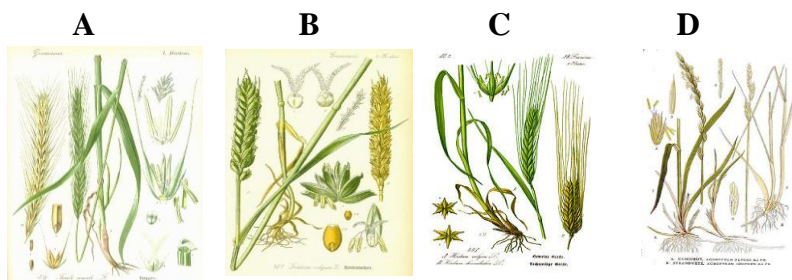
Ответ:

3. Когда в Эстонии начали сеять рожь? 1 балл

- a) в 1-2 веке b) в 4-5 веке c) в 8-9 веке d) в 13-14 веке e) в 19 веке

Ответ:

4. На какой картинке рожь? Обведи в кружок букву правильного ответа. 1 балл



5. В какой промежуток времени в Эстонии было больше всего кабанов? 1 балл

- a) 11 000 – 9 000 лет назад b) 8 000 – 5000 лет назад c) 4 000 – 2000 лет назад
d) 2000 – 500 лет назад e) от 500 лет до сегодняшнего дня

Ответ:

6. В каком месте в Эстонии найдены самые древние кости кабана? 1 балл

- a) Кунда b) Пулли c) Ягала d) Юмера (Ümera) e) Сальме

Ответ:

7. Какие утверждения о морской звезде правильны?

1 балл

- 1) Глаза морской звезды расположены на концах лучей.
- 2) Желудок морской звезды растягивается, поэтому она заглатывает ракушку целиком.
- 3) Давление в присосках морской звезды регулируется ампулами.
- 4) Морская звезда удерживает добычу зубами и когтями.
- 5) Рот морской звезды окружен заполненным водой кольцевым каналом.

Выбери правильный ответ.

- a) 1,2,4 b) 1,3, 5 c) 2,3,5 d) 2,4,5 e) все правильны f) все неправильны

Ответ:

8. Какие признаки характерны для двукрылых?

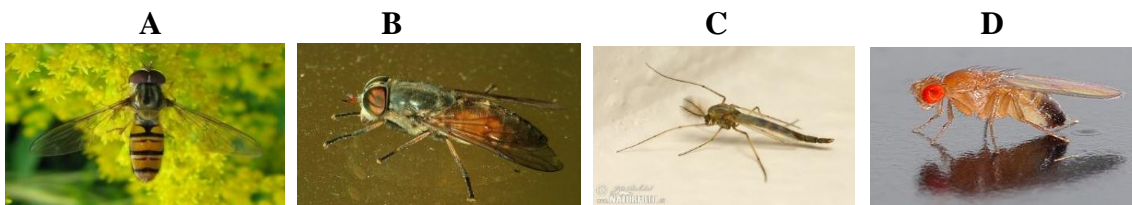
1,5 балла

- a) у них одна пара передних крыльев б) у них две пары передних крыльев
c) у них две пары задних крыльев d) задние крылья превратились в жужжальца
e) передние крылья превратились в жужжальца f) есть личиночная стадия
g) личинок называют гусеницами

Ответ:

9. На какой фотографии журчалка? Обведи в кружок букву правильного ответа.

1 балл



10. Самые большие в Эстонии комары это:

1 балл

- a) комары-долгоножки b) болотницы c) комары-бабочки d) кровососущие комары

Ответ:

11. Какие из перечисленных организмов являются продуцентами органического вещества?

3 балла

- a) молочнокислая бактерия б) ива c) трутовик d) дождевой червь
e) одуванчик f) овца g) пырей

Ответ:

12. Какие утверждения об офрис насекомоносной правильны?

1 балл

- а) опыляется перепончатокрылыми насекомыми б) цветки имеют форму насекомого
с) плод коробочка д) отнесена к I категории охраняемых видов
е) в Эстонии растет в основном в Ида-Вирумаа ф) имеет подземный клубень

Выбери правильный ответ

- 1) а, с, f 2) b, d, e 3) а, с, е 4) b, d, f
5) все утверждения б) ни одно из утверждений

Ответ:

13. Когда был основан первый в Эстонии заповедник? Где он был основан?

1 балл

Ответ:

14. У каких деревьев весной бывают серёжки?

2,5 балла

- а) ольха серая б) клен остролистный с) липа сердцевидная
д) дуб обыкновенный е) осина обыкновенная ф) каштан конский
g) береза бородавчатая h) ива козья i) рябина обыкновенная

Ответ:

15. К какому семейству растений относится картофель?

1 балл

Ответ:

16. Какой овощ является ближайшим родственником картофеля?

1 балл

Ответ:

17. Что общего в образе жизни этих животных: речной рак, улитковая пиявка, трехиглая колюшка, большая синица?

1 балл

Ответ:

18. Подчеркни правильные ответы.

3 балла

- 1) Хвойные деревья размножаются
а) находящимися в шишках плодами б) находящимися в шишках спорами
с) находящимися в шишках семенами д) находящимися в шишках ягодами

2) Растущие у нас папоротникообразные это

- a) только травянистые растения
- b) травянистые растения и кустарнички
- c) только кустарнички
- d) травянистые растения и деревья

3) Семена развиваются

- a) в результате бесполого размножения
- b) в результате полового размножения
- c) в результате вегетативного размножения
- d) в результате всех способов размножения

4) В ходе вегетативного размножения

- a) сортовые признаки сохраняются
- b) количество растений не увеличивается
- c) возникают новые сорта
- d) сортовые качества улучшаются

5) На зиму теряет иглы

- a) сосна
- b) тис
- c) лиственница
- d) пихта

6) Спорогоний – это

- a) мохообразное
- b) орган размножения
- c) первичная нить
- d) папоротникообразное

Ответ: 1) 2) 3) 4) 5) 6)

19. Какие из перечисленных деревьев растут в Эстонии в природе?

2 балла

- a) ель серебристая
- b) сосна обыкновенная
- c) тис ягодный
- d) лиственница европейская
- e) ель обыкновенная
- f) сосна горная
- g) сосна кедровая
- h) можжевельник обыкновенный

Ответ:

20. Назови четыре вида двустворчатых моллюсков, обитающих в Балтийском море. 4 балла

- 1)
- 2)
- 3)
- 4)

21. Какие утверждения правильны?

3 балла

- a) Бурые водоросли годятся для удобрения полей.
- b) Из агара делают пергамент.

- c) Зеленые водоросли живут в основном в пресных водоемах.
- d) Ламинарию используют для лечения заболевания щитовидной железы .
- e) Агар получают из бурых водорослей.
- f) Хлореллу можно использовать в кремах.
- g) Сожительство зеленых водорослей со мхами называют симбиозом.
- h) Фукоксантин это пигмент красных водорослей.
- i) Бурые водоросли растут преимущественно на дне прохладных и холодных морей.
- j) Все водоросли содержат хлорофилл.

Ответ:

22. Подчеркни правильную пищевую цепь. Для каждой неправильной пищевой цепи укажи ошибки. 4 балла

- A. капуста ←капустница ←синица ←лисица
- B. комнатная муха →мухоловка-пеструшка →ястреб-тетеревятник
- C. мышь →канюк →лисица →волк
- D. крапива →дневной павлиний глаз →воробей →ястреб-перепелятник
- E. пшеница ←курица ←ястреб-тетеревятник← лисица
- F. эвглена →сувойка →жирянка →окунь
- G. зеленая водоросль →дафния →карась →щука →бобр

23. Подчеркни членистоногих животных. 3 балла

Рачки-остракоды, круглые черви, мшанки, веслоногие, известковые губки, сколопендры, паукообразные, насекомые, морские ежи, кивсяки

24. Во второй половине июня на лугах и опушках с наступлением сумерек можно заметить бледные зеленые огоньки. При ближайшем рассмотрении обнаруживается, что свет испускают червеобразные насекомые. Кто это? 1 балл

Ответ:

33. Какой вид выбран в Эстонии птицей 2016 года? Это одна из самых многочисленных у нас птиц. Она обитает в различных древесных насаждениях, в том числе в садах, но предпочитает лиственные леса, так как там больше дупел для гнездования; охотно использует и дуплянки. Она питается насекомыми, зимой также семенами и ягодами. Эта птица длиной примерно 15 см с черной полосой на животе. У самцов полоса шире, чем у самок. **1 балл**

- a) белая трясогузка b) большая синица c) зяблик d) поползень

Ответ:

34. Функцию какого органа высших растений выполняют у мхов ризоиды? **1 балл**

- a) листьев b) цветков c) корней d) плодов

Ответ:

35. К какой группе организмов принадлежат пекарские дрожжи? **1 балл**

- a) растения b) грибы c) бактерии d) протисты

36. Кто из них теплокровные? Обведи названия кружочком.

2 балла; каждый правильный ответ 1 б, каждый неправильный -0,5 б

- a) земноводные b) птицы c) рыбы d) насекомые
e) млекопитающие f) пресмыкающиеся

37. Раздели перечисленных животных на непарнокопытных и парнокопытных: лошадь, лось, коза, осёл, корова, носорог, зебра, свинья. **4 балла**

Непарнокопытные:

Парнокопытные:

38. У каких из перечисленных животных оплодотворение наружное?

2 балла; каждый правильный ответ 1 б, каждый неправильный -0,5 б

- a) павиан b) лещ c) кулик d) уж e) жаба-чесночница
f) виноградная улитка g) шершень

Ответ: